

## **PIERLUIGI DA PRATO**

### **CURRICULUM VITAE PIERLUIGI DA PRATO**

Grafico, è titolare di uno studio di comunicazione specializzato nella progettazione di immagine coordinata per aziende e istituzioni nell'ambito pubblico e privato. Nato a Johannesburg il 20.10.1959 (madrelingua inglese), si trasferisce in Italia nel 1976. Dopo il diploma di liceo artistico, frequenta la facoltà di Architettura di Firenze e lavora per BBDO Italia, storica agenzia pubblicitaria fondata a New York nel 1928. Qui nasce un sodalizio che durerà nel tempo con l'architetto Franco Signori, direttore artistico dell'agenzia, già docente di 'Estetica della fotografia' alla storica 'Società umanitaria' di Milano.

L'esperienza intensa per BBDO Italia fa maturare la decisione di non proseguire gli studi di architettura, per aderire definitivamente all'universo della grafica e della comunicazione visiva.

1982 segue un corso alla School of Visual Art di New York

1983-'84 lavora a Milano nello studio di Andrea Rovatti

1985-'87 lavora a Firenze come freelance per diverse aziende

1989-'93 è socio dello studio di grafica 'ai granai' di Lucca, specializzato in immagine coordinata aziendale

1994 apre a Viareggio un proprio spazio di ricerca per la comunicazione visiva, la grafica e il design

### **I PROGETTI DI COMUNICAZIONE**

#### **Spazi museali e mostre**

- GAMC Allestimento e immagine coordinata del museo d'arte moderna e contemporanea Lorenzo Viani a Viareggio
- Concorso per grafica e allestimento Palazzo Pretorio di Prato
- Mostra 'Mito e bellezza' Influenza di Napoleone sui foulard di Hermes
- Massaciuccoli Romana Allestimento, grafica e segnaletica del sito archeologico del Mansio
- Mostra 'Metamorfosi della realtà' 5 fotografi: Stefano Baroni, Lena Liv, Janice Mehlman, Beta Siebel, Massimo Vitali

#### **Allestimenti temporanei e spazi per la comunicazione**

- Spazio 'Perini Navi'
- Spazio 'Industrie cartarie Tronchetti'
- Spazio 'Futura'

#### **Comunicazione aziendale**

- Perini Navi Group
- Toscotec
- Futura
- Cantalupi Lighting
- Be-ware

#### **Grafica per l'editoria di settore**

- Pubblicazioni didattiche 'Versilia acque'
- Campagna informativa per la raccolta differenziata. Comune di Viareggio
- Segnaletica didattica lungo il percorso fluviale. Regione Toscana

### **CONTATTI**

studio corso Giuseppe Garibaldi, 60 - 55049 Viareggio

t. +39 0584 961206

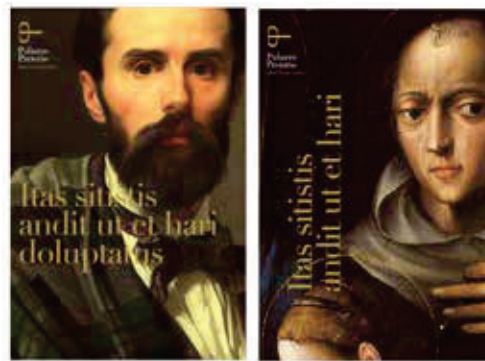
e-mail [info@pierluigidaprato.it](mailto:info@pierluigidaprato.it)

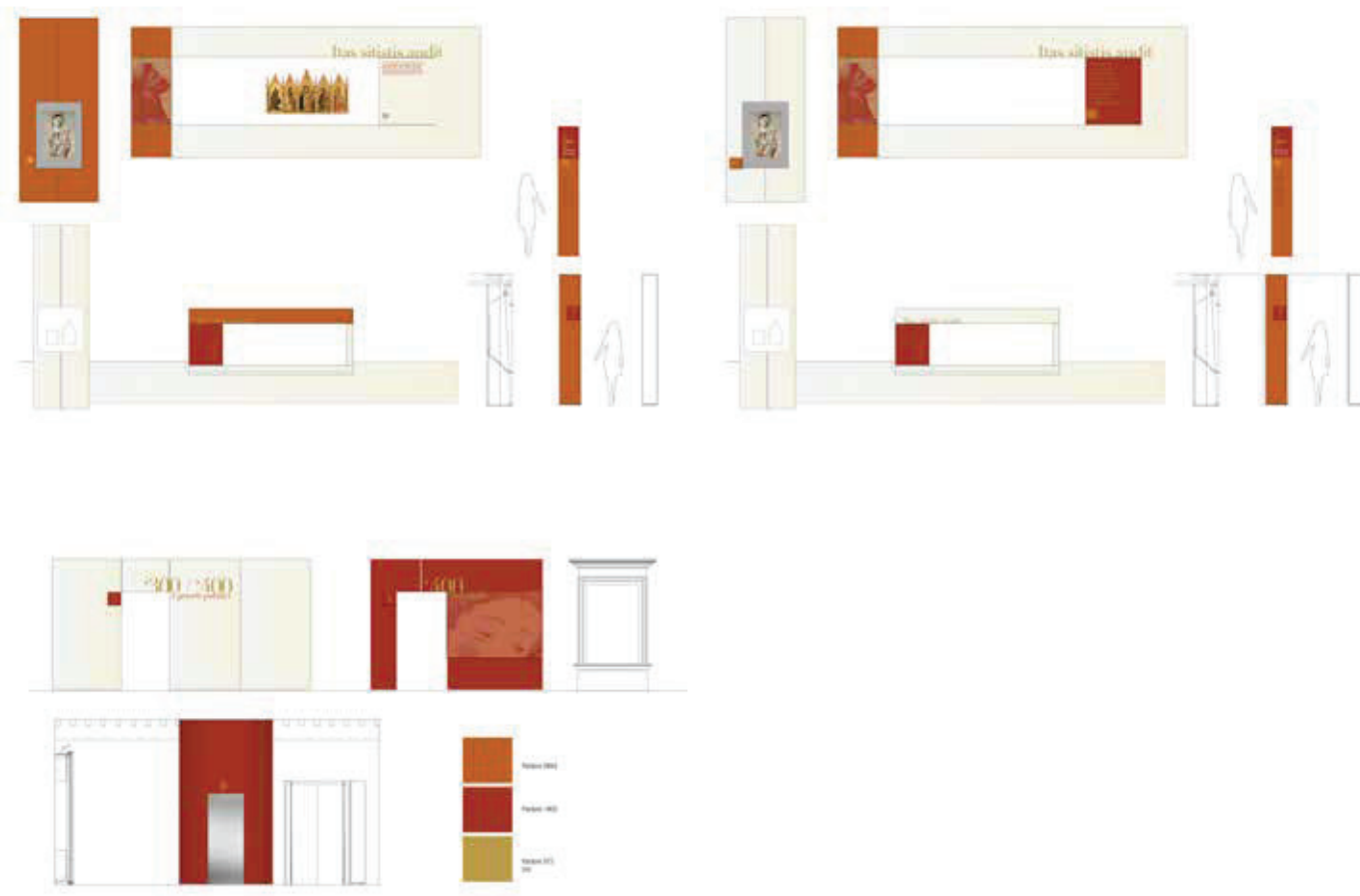
web [www.pierluigidaprato.it](http://www.pierluigidaprato.it)

**GAMC**  
 Galleria d'arte moderna e contemporanea Lorenzo Viani a Viareggio



**COMUNE DI PRATO**  
 Concorso per la grafica e per l'allestimento del Museo Civico di Prato all'interno del Palazzo Pretorio





**MOSTRA MITO E BELLEZZA**  
Immagine coordinata



**MASSACIUCCOLI ROMANA**  
 immagine coordinata e allestimento museo archeologico



Foto: C. Lora - architetto  
 Progetto: poliforme

**·M·**  
**MASSACIUCCOLI**  
**ROMANA**

colori utilizzati



font utilizzati

Frutiger 75 Black

ABCDEFGHIJKLMNOPQRSTUVWXYZ  
 abcdefghijklmnopqrstuvwxyz  
 1234567890,.;!@#% ^&()

Frutiger 68 Black

ABCDEFGHIJKLMNOPQRSTUVWXYZ  
 abcdefghijklmnopqrstuvwxyz  
 1234567890,.;!@#% ^&()

Frutiger 45 Light

ABCDEFGHIJKLMNOPQRSTUVWXYZ  
 abcdefghijklmnopqrstuvwxyz  
 1234567890,.;!@#% ^&()



Foto: C. Lora - architetto  
 Foto: Repubblica e Invenire - poliforme

**PERINI NAVI**  
Spazio espositivo  
YS CANNES 2016



**PERINI NAVI**  
Spazio espositivo  
MYS MONTECARLO 2017



**FUTURA**  
Spazio espositivo  
TISSUE WORLD NIZZA 2007



**INDUSTRIE CARTARIE TRONCHETTI**  
Spazio espositivo  
PLMA AMSTERDAM 2007



COMUNICAZIONE AZIENDALE

Cantalupi lighting  
Company profile



Toscotec  
Immagine Coordinata



Fabio Perini Korber  
monografia



GRAFICA PER L'EDITORIA DI SETTORE

Versilia Acque  
Serie di opuscoli didattici



Comune di Viareggio  
Campagna informativa per la raccolta differenziata.



Pierluigi Da Prato